

Processo Seletivo/2014-1

VERIFICAÇÃO DE HABILIDADES E CONHECIMENTOS ESPECÍFICOS

05/12/2013

Musicoterapia

CADERNO DE QUESTÕES E RESPOSTAS

VERIFICAÇÃO DE PERCEPÇÃO E APRECIÇÃO MUSICAL

(Ditado rítmico-melódico)

LEIA ATENTAMENTE AS INSTRUÇÕES

1. Quando for permitido abrir o caderno, verifique se ele está completo ou se apresenta imperfeições gráficas, que possam gerar dúvida. Caso contenha defeito, solicite ao aplicador a sua troca.
2. Verifique se os seus dados constantes na parte inferior desta folha e no cartão de correção, na última página deste caderno, estão corretos.
3. Durante um certo período será apresentado um áudio que deverá ser utilizado na resolução da prova.
4. As questões deverão ser respondidas com caneta esferográfica de tinta preta fabricada em material transparente. Respostas a lápis não serão corrigidas e terão pontuação zero.
5. Este caderno será despersonalizado antes da correção. Para a banca corretora, você será um candidato anônimo. Desenhos, recados, orações ou mensagens, inclusive religiosas, nome, apelido, pseudônimo ou rubrica escritos na prova são considerados elementos de identificação. Se houver alguma ocorrência como os casos mencionados anteriormente, sua prova será desconsiderada, e atribuir-se-lhe-á pontuação zero.
6. Esta prova tem duração de 50 minutos.
7. AO TERMINAR, DEVOLVA ESTE CADERNO AO APLICADOR DE PROVA.

VERIFICAÇÃO DE PERCEPÇÃO E APRECIÇÃO MUSICAL

DITADO RÍTMICO-MELÓDICO

QUESTÃO 1

Em homenagem ao centenário de nascimento do compositor Dorival Caymmi em 2014, foi selecionado o trecho da canção folclórica “Boi da cara preta”, citado na música “Acalanto”.

Você ouvirá agora o trecho “Boi da cara preta”. A melodia será reproduzida quatro vezes com intervalo de cinco segundos. Após a audição você deverá:

- identificar e separar os compassos;
- completar a transcrição com as notas em suas alturas e ritmos corretos.

The image displays two musical staves in treble clef. The first staff contains a sequence of notes and blank boxes: a quarter note on G4, a blank box, a quarter note on E4, another blank box, a quarter note on G4, a quarter note on F4, and a beamed eighth-note pair on E4 and D4. The second staff contains: a beamed eighth-note pair on G4 and F4, a blank box, a beamed eighth-note pair on G4 and F4, a quarter note on E4, a quarter note on D4, and a final blank box.

QUESTÃO 2

Você ouvirá a canção folclórica “Terezinha de Jesus”, harmonizada com acordes perfeito maiores (PM) e perfeito menores (Pm). A melodia com acordes será reproduzida cinco vezes com intervalo de dez segundos. Complete os espaços com a classificação dos acordes tocados (PM/Pm):



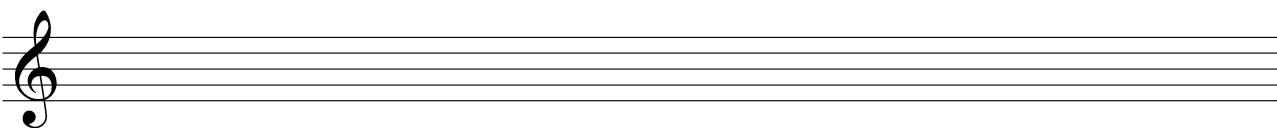
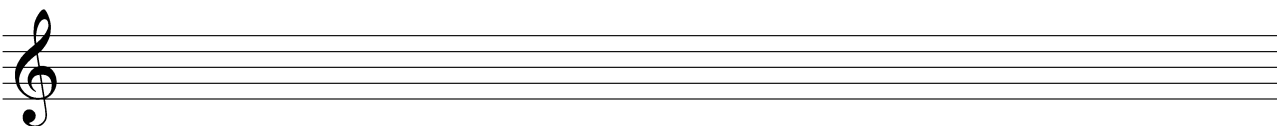
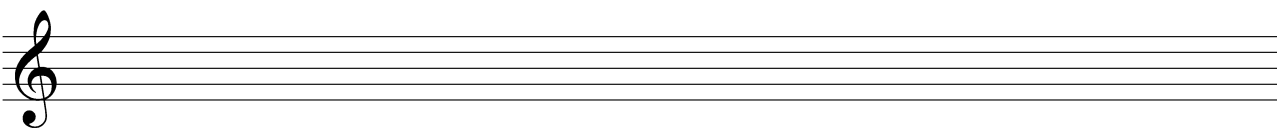
1° _____. 2° _____. 3° _____. 4° _____. 5° _____.



6° _____. 7° _____. 8° _____. 9° _____. 10° _____.

QUESTÃO 3

Você ouvirá um trecho da canção “A Casa”, do compositor Vinícius de Moraes, que será reproduzida quatro vezes. Nas duas primeiras pautas que se seguem, encontram-se as notas da referida canção. Transcreva-as nas pautas em branco com o ritmo correspondente.



RASCUNHO

(Respostas neste espaço não serão consideradas na correção.)
