

## VERIFICAÇÃO DE HABILIDADES E CONHECIMENTOS ESPECÍFICOS

05/12/2013

### Música CADERNO DE QUESTÕES E RESPOSTAS

VERIFICAÇÃO DE PERCEPÇÃO E APRECIÇÃO MUSICAL  
(Reconhecimento, compreensão e análise de trechos musicais)

**SÓ ABRA ESTE CADERNO QUANDO AUTORIZADO**

#### LEIA ATENTAMENTE AS INSTRUÇÕES

1. Quando for permitido abrir o caderno, verifique se ele está completo ou se apresenta imperfeições gráficas, que possam gerar dúvida. Caso contenha defeito, solicite ao aplicador a sua troca.
2. Verifique se os seus dados constantes na parte inferior desta folha e no cartão de correção, na última página deste caderno, estão corretos.
3. Durante um certo período será apresentado um áudio que deverá ser utilizado na resolução da **primeira questão**.
4. As questões deverão ser respondidas com caneta esferográfica de tinta preta fabricada em material transparente. Respostas a lápis não serão corrigidas e terão pontuação zero.
5. Este caderno será despersonalizado antes da correção. Para a banca corretora, você será um candidato anônimo. Desenhos, recados, orações ou mensagens, inclusive religiosas, nome, apelido, pseudônimo ou rubrica escritos na prova são considerados elementos de identificação. Se houver alguma ocorrência como os casos mencionados anteriormente, sua prova será desconsiderada, e atribuir-se-lhe-á pontuação zero.
6. Esta prova tem duração de 100 minutos.
7. AO TERMINAR, DEVOLVA ESTE CADERNO AO APLICADOR DE PROVA.

## VERIFICAÇÃO DE PERCEPÇÃO E APRECIÇÃO MUSICAL

———— RECONHECIMENTO, COMPREENSÃO E ANÁLISE DE TRECHOS MUSICAIS ————

———— QUESTÃO 1 —————

Ouçã o trecho musical apresentado a seguir, para responder aos itens a) e b). A gravação será repetida duas vezes, com um intervalo de 30 segundos.

a) A história da música é ordenada tradicionalmente em períodos de tempo: Idade Média, Renascimento etc. Considerando as características estilísticas apresentadas, responda a qual período da história da música pertence o trecho musical ouvido? \_\_\_\_\_.

b) Qual a instrumentação apresentada na obra musical? \_\_\_\_\_.

Análise o trecho da peça *Papillons* de Robert Schumann, para responder às questões 2, 3, 4 e 5.

### Papillons

R. Schumann

Vivo

10

*pp*

Acorde 1

Acorde 2

Acorde 3

*cresc.*

Acorde 4

Acorde 5

## ———— QUESTÃO 2 —————

---

Após analisar a partitura apresentada na página anterior, responda:

a) Qual é a tonalidade do início do trecho da peça *Papillons* de Robert Schumann?

\_\_\_\_\_.

b) Qual é a tonalidade do final do trecho da peça *Papillons* de Robert Schumann?

\_\_\_\_\_.

### QUESTÃO 3

---

Ainda sobre a peça *Papillons* de Robert Schumann, dê a classificação de cada um dos acordes assinalados na partitura (exemplo: Perfeito Maior, Perfeito menor, diminuto etc.).

Acorde 1: \_\_\_\_\_.

Acorde 2: \_\_\_\_\_.

Acorde 3: \_\_\_\_\_.

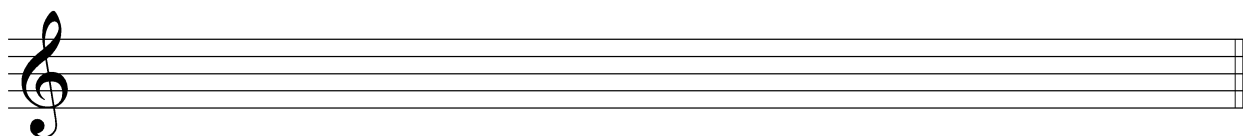
Acorde 4: \_\_\_\_\_.

Acorde 5: \_\_\_\_\_.

#### QUESTÃO 4

---

Considerando a tonalidade do início do trecho da peça *Papillons* de Robert Schumann, escreva a sua respectiva escala relativa menor harmônica.

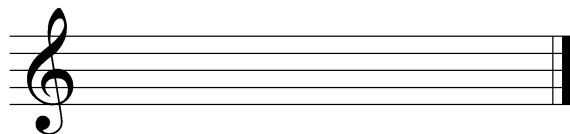


## QUESTÃO 5

Com base na escala escrita na questão anterior, escreva e classifique:

a) as tríades encontradas no primeiro, sexto e sétimo graus;

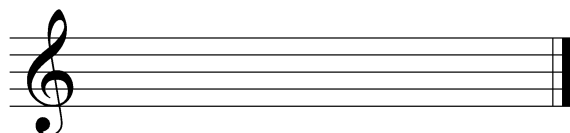
Primeiro grau



Classificação: \_\_\_\_\_

\_\_\_\_\_

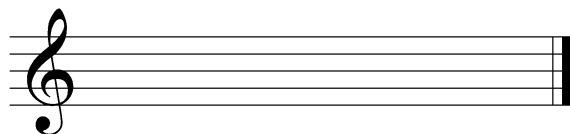
Sexto grau



Classificação: \_\_\_\_\_

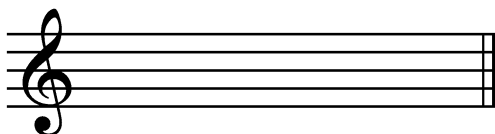
\_\_\_\_\_

Sétimo grau



Classificação: \_\_\_\_\_

b) forme o acorde de 7ª da Dominante;



c) forme o acorde de 7ª diminuta.



**RASCUNHO**

---

(Respostas neste espaço não serão consideradas na correção.)

---

---

---

---

---

---

---

---

---

---

---

---

---

---

---

---

---

---

---

---

---

---

---

---

---

---

---

---

---

---