

VERIFICAÇÃO DE PERCEPÇÃO E APRECIÇÃO MUSICAL

RECONHECIMENTO, COMPREENSÃO E ANÁLISE DE TRECHOS MUSICAIS

Analise o trecho da peça *Träumerei* de R. Schumann, para responder às questões 1, 2, 3 e 4.

Träumerei

R. Schumann

The image displays a musical score for the piece "Träumerei" by Robert Schumann. The score is written for piano and consists of three systems of music. The first system includes a piano (*p*) dynamic marking and two specific chords labeled "Acorde 1" and "Acorde 2". The second system begins at measure 4. The third system includes three chords labeled "Acorde 3", "Acorde 4", and "Acorde 5". The score is in 4/4 time and the key signature has one flat (B-flat).

QUESTÃO 1

Após analisar a obra apresentada na página anterior, dê a classificação de cada um dos acordes assinalados na partitura (exemplo: Perfeito Maior, Aumentado etc.).

Acorde 1: **Perfeito Maior (PM).**

Acorde 2: **7ª da Dominante ou PM + 7ª menor.**

Acorde 3: **Perfeito menor (Pm).**

Acorde 4: **7ª diminuta (7ª dim.).**

Acorde 5: **7ª da Dominante ou PM + 7ª menor.**

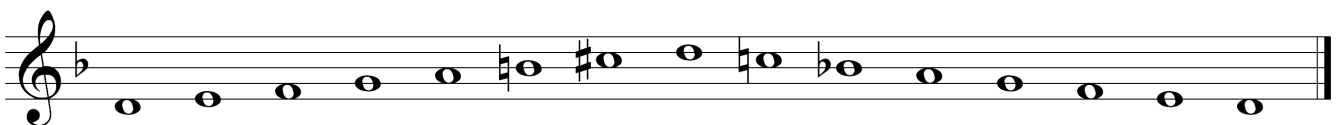
QUESTÃO 2

Ainda sobre a peça *Träumerei* de R. Schumann, responda:

- a) Qual é a tonalidade principal da peça? **Fá maior.**
- b) Houve modulação entre os compassos 3 e 4? **Não.**
- c) A que período da história da música pertence a obra analisada? **Romantismo/Século XIX.**

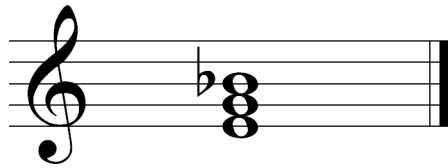
QUESTÃO 3

Escreva a escala relativa menor melódica (ascendente e descendente) da tonalidade principal da peça *Träumerei* de R. Schumann,



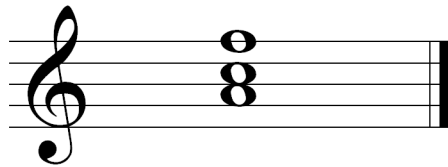
QUESTÃO 4

Considerando a tonalidade principal da peça analisada, o *Träumerei* de R. Schumann, quais as funções (tônica, supertônica etc.) e em que graus são encontrados os seguintes acordes:



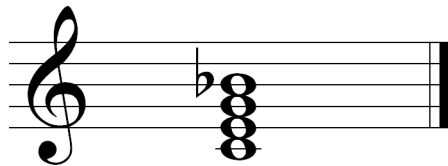
Função: Dominante

Grau: VII



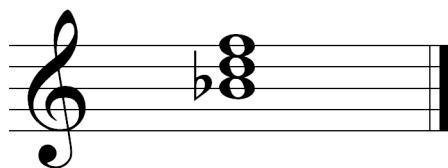
Função: Tônica

Grau: I



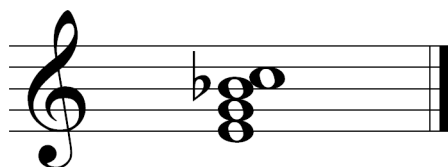
Função: Dominante

Grau: V



Função: Subdominante

Grau: IV



Função: Dominante

Grau: V