

VERIFICAÇÃO DE HABILIDADES E
CONHECIMENTOS ESPECÍFICOS

02/02/2015

Processo Seletivo/2015

Música
CADERNO DE QUESTÕES E RESPOSTAS

VERIFICAÇÃO DE PERCEPÇÃO E APRECIÇÃO MUSICAL
(Reconhecimento, compreensão e análise de trechos musicais)

SÓ ABRA ESTE CADERNO QUANDO AUTORIZADO

LEIA ATENTAMENTE AS INSTRUÇÕES

1. Quando for permitido abrir o caderno, verifique se ele está completo ou se apresenta imperfeições gráficas, que possam gerar dúvida. Caso contenha defeito, solicite ao aplicador a sua troca.
2. Verifique se os seus dados constantes na parte inferior desta folha e no cartão de correção, na última página deste caderno, estão corretos.
3. Durante um certo período será apresentado um áudio que deverá ser utilizado na resolução da **primeira questão**.
4. As questões deverão ser respondidas com caneta esferográfica de tinta preta fabricada em material transparente. Respostas a lápis não serão corrigidas e terão pontuação zero.
5. Este caderno será despersonalizado antes da correção. Para a banca corretora, você será um candidato anônimo. Desenhos, recados, orações ou mensagens, inclusive religiosas, nome, apelido, pseudônimo ou rubrica escritos na prova são considerados elementos de identificação. Se houver alguma ocorrência como os casos mencionados anteriormente, sua prova será desconsiderada, e atribuir-se-lhe-á pontuação zero.
6. Esta atividade será aplicada coletivamente com duração mínima de 15 (quinze) minutos e máxima de 80 (oitenta) minutos.
7. AO TERMINAR, DEVOLVA ESTE CADERNO AO APLICADOR DE PROVA.

VERIFICAÇÃO DE PERCEPÇÃO E APRECIÇÃO MUSICAL

RECONHECIMENTO, COMPREENSÃO E ANÁLISE DE TRECHOS MUSICAIS

Analise o trecho da peça *Träumerei* de R. Schumann, para responder às questões 1, 2, 3 e 4.

Träumerei

R. Schumann

The image displays a musical score for the piece "Träumerei" by Robert Schumann. The score is written for piano and consists of three systems of music. The first system shows the beginning of the piece, marked with a piano (*p*) dynamic. The second system continues the melody and accompaniment. The third system concludes the excerpt. Five specific chords are highlighted with rectangular boxes and labeled as "Acorde 1" through "Acorde 5".

Acorde 1 is located at the start of the first system, in the bass clef. **Acorde 2** is located in the second system, in the bass clef. **Acorde 3** is located in the third system, in the bass clef. **Acorde 4** is located in the third system, in the bass clef. **Acorde 5** is located in the third system, in the bass clef.

QUESTÃO 1

Após analisar a obra apresentada na página anterior, dê a classificação de cada um dos acordes assinalados na partitura (exemplo: Perfeito Maior, Aumentado etc.).

Acorde 1: _____.

Acorde 2: _____.

Acorde 3: _____.

Acorde 4: _____.

Acorde 5: _____.

QUESTÃO 2

Ainda sobre a peça *Träumerei* de R. Schumann, responda:

a) Qual é a tonalidade principal da peça?

_____.

b) Houve modulação entre os compassos 3 e 4?

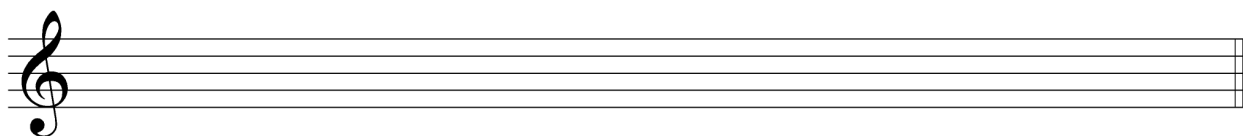
_____.

c) A que período da história da música pertence a obra analisada?

_____.

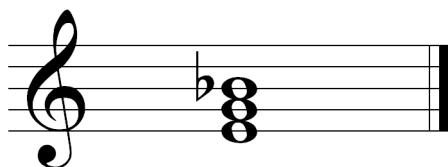
QUESTÃO 3

Escreva a escala relativa menor melódica (ascendente e descendente) da tonalidade principal da peça *Träumerei* de R. Schumann,



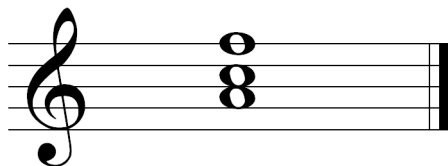
QUESTÃO 4

Considerando a tonalidade principal da peça analisada, o *Träumerei* de R. Schumann, quais as funções (tônica, supertônica etc.) e em que graus são encontrados os seguintes acordes:



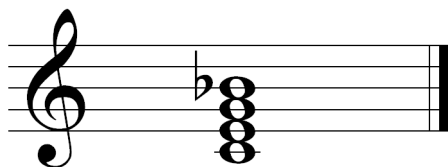
Função: _____

Grau: _____



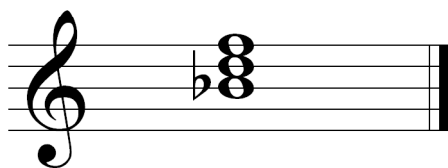
Função: _____

Grau: _____



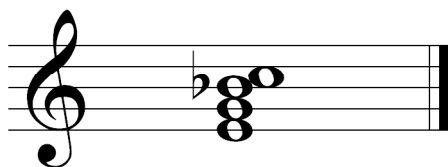
Função: _____

Grau: _____



Função: _____

Grau: _____



Função: _____

Grau: _____

