

EDUCAÇÃO MUSICAL, MÚSICA E MUSICOTERAPIA

PROVA DE TEORIA MUSICAL

Questão 01

A figura projetada expressa visualmente características do Bolero de Ravel, música que será ouvida a seguir.

Escreva um texto de no mínimo 20 (vinte) linhas, comentando a relação entre a figura e a audição musical, bem como outros aspectos percebidos.

Questão 02

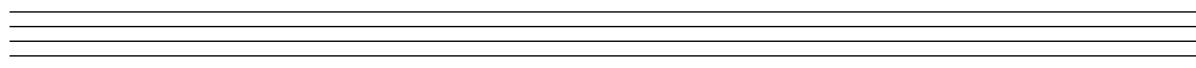
Identifique a tonalidade do trecho abaixo e faça sua transposição para uma sexta menor abaixo. Identifique a nova tonalidade. Transcreva a resposta para o Caderno de Respostas

Tonalidade: _____



Rascunho:

Tonalidade: _____



- a) Tonalidade: Fá Maior
- b) 08 compassos na fórmula $\frac{3}{4}$
- c) duas frases contrastantes
- d) Inicie a segunda frase na subdominante e finalize na tônica
- e) Cada uma das células rítmicas abaixo deverá aparecer pelo menos uma vez na melodia:

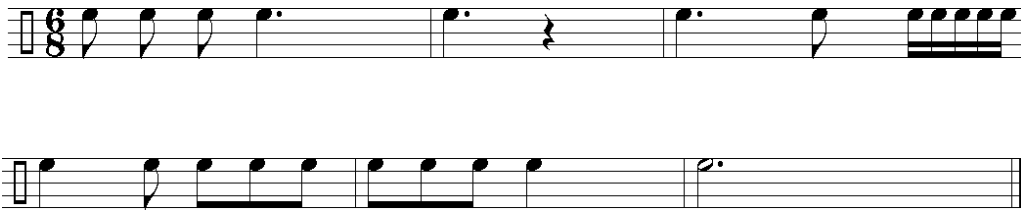


Rascunho:

Não se esqueça de passar a resposta para o Caderno de Respostas

Questão 04

Existem pequenos erros na seqüência rítmica abaixo. Identifique-os e corrija-os alterando o mínimo possível a estrutura rítmica.



Questão 05



- a) Diga a tonalidade do trecho musical acima extraído de uma obra de R. Schumann
- b) Em relação a essa tonalidade:
 - ❖ circule um acorde de dominante com sétima
 - ❖ marque com um X um acorde na subdominante
 - ❖ faça um asterisco (*) em um acorde do I grau na primeira inversão
- c) Identifique com uma seta o compasso em que ocorreu modulação
- d) Qual a nova tonalidade?
- e) Em relação a essa nova tonalidade:
 - ❖ Faça um retângulo em um acorde de dominante com sétima
 - ❖ Indique em qual compasso aparece uma cadência perfeita

RASCUNHO