

## RESPOSTAS ESPERADAS PRELIMINARES

## MUSICOTERAPIA

## VERIFICAÇÃO DE PERCEPÇÃO E APRECIÇÃO MUSICAL

## RECONHECIMENTO, COMPREENSÃO E ANÁLISE DE TRECHOS MUSICAIS

## QUESTÃO 1

Para responder aos itens a) e b) da questão 1, ouça uma sequência de três trechos instrumentais de peças do repertório brasileiro, reproduzida três vezes, com um intervalo de cinco segundos entre cada reprodução:

1º trecho: Prelúdio da ópera “Lo Schiavo”, de Carlos Gomes.

2º trecho: “Tenha Pena de Mim”, de Claudionor R. Santos.

3º trecho: “Chora Brasil”, de José Ursicino da Silva.

a) Relacione os trechos musicais apresentados (coluna 1) com a instrumentação correspondente (coluna 2):

Coluna 1	Coluna 2
( A ) Prelúdio da ópera “Lo Schiavo”, de Carlos Gomes	( C ) Quinteto de metais e percussão
( B ) “Tenha Pena de Mim”, de Claudionor R. Santos	( A ) Orquestra sinfônica
( C ) “Chora Brasil”, de José Ursicino da Silva	( B ) Banda de pífanos

b) Relacione os trechos musicais apresentados (coluna 1) com os elementos musicais correspondentes (coluna 2):

Coluna 1	Coluna 2
( A ) Prelúdio da ópera “Lo Schiavo”, de Carlos Gomes	( B ) Melodia acompanhada por percussão
( B ) “Tenha Pena de Mim”, de Claudionor R. Santos	( C ) Ritmos sincopados e contratempos
( C ) “Chora Brasil”, de José Ursicino da Silva	( A ) Agógica - crescendo em intensidade

## QUESTÃO 2

Ouçã uma sequência de três trechos musicais, reproduzida três vezes, com um intervalo de cinco segundos entre cada reprodução. A partir de sua apreciação dos elementos musicais (tonalidade, ritmo, melodia, harmonia, instrumentação etc.) presentes nas peças apresentadas,

a) Cite dois elementos comuns aos três trechos: melodia/harmonia/compasso/andamento.

b) Cite um elemento que distingue cada trecho:

1º trecho: melodia no trompete acompanhado de teclado e bateria.

2º trecho: vozes - trio à capella/tonalidade.

3º trecho: violões - trio/ritmos/ornamentos.

**QUESTÃO 3**

A canção folclórica “O Galo Morreu” apresenta início acéfalo e mudança de compasso a partir do compasso 8. Ciente desta observação, separe todos os compassos da melodia:

**O Galo Morreu**

Folclore Brasileiro

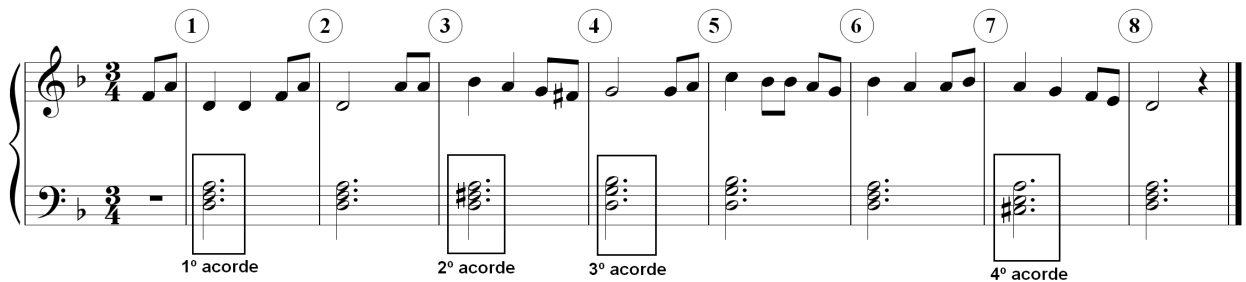


**QUESTÃO 4**

Analise a canção “Teresinha de Jesus” do folclore brasileiro para responder aos itens a), b) e c) da questão 4.

**Teresinha de Jesus**

Folclore Brasileiro



a) Qual a tonalidade desta canção? Ré menor.

b) Dê a classificação dos acordes (PM ou Pm) assinalados na partitura analisada:

1º acorde (compasso 1): Pm.

2º acorde (compasso 3): PM.

3º acorde (compasso 4): Pm.

4º acorde (compasso 7): PM.

c) Indique o número dos compassos onde se encontram os seguintes acordes:

Tônica (I grau): 1, 2, 6, 8.

Subdominante (IV grau): 4, 5.

Dominante (V grau): 7.