

VERIFICAÇÃO DE HABILIDADES E
CONHECIMENTOS ESPECÍFICOS

RESPOSTAS ESPERADAS OFICIAIS

Música

VERIFICAÇÃO DE PERCEPÇÃO E APRECIÇÃO MUSICAL
(Reconhecimento, compreensão e análise de trechos musicais)

VERIFICAÇÃO DE PERCEPÇÃO E APRECIÇÃO MUSICAL

RECONHECIMENTO, COMPREENSÃO E ANÁLISE DE TRECHOS MUSICAIS

QUESTÃO 1

Você ouvirá uma sequência de cinco trechos musicais reproduzida três vezes, com um intervalo de trinta segundos entre cada reprodução. Relacione os trechos musicais apresentados (coluna 1) com os períodos históricos correspondentes (coluna 2):

- | | |
|-----------------|--------------------|
| (E) 1º trecho | (A) Renascimento |
| (C) 2º trecho | (B) Barroco |
| (A) 3º trecho | (C) Classicismo |
| (D) 4º trecho | (D) Romantismo |
| (B) 5º trecho | (E) Século XX |

QUESTÃO 2

Complete os compassos abaixo:

a)

Respostas:

- Compasso 1: completar com figuras equivalentes a 3 colcheias.
- Compasso 2: completar com figuras equivalentes a 6 colcheias.
- Compasso 3: completar com figuras equivalentes a 3 colcheias.
- Compasso 4: completar com figuras equivalentes a 8 colcheias.

b)

Respostas:

- Compasso 1: completar com figuras equivalentes a 1 mínima.
- Compasso 2: completar com figuras equivalentes a 1 mínima.
- Compasso 3: completar com figuras equivalentes a 3 semínimas.
- Compasso 4: completar com figuras equivalentes a 3 semínimas.
- Compasso 5: completar com figuras equivalentes a 3 semínimas.
- Compasso 5: completar com figuras equivalentes a 1 semínima.

Analise a peça para piano *Trällerliedchen*, de Robert Schumann, pertencente ao “Álbum para a Juventude - Op. 68”, para responder à questão 3.

Trällerliedchen

R. Schumann

Nicht schnell

5

9

13

17

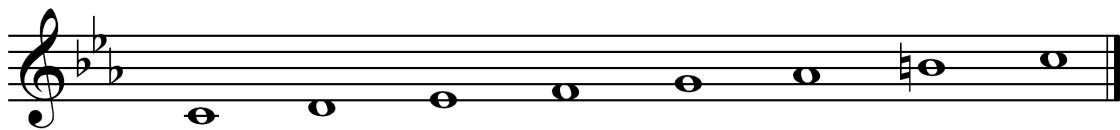
21

QUESTÃO 3

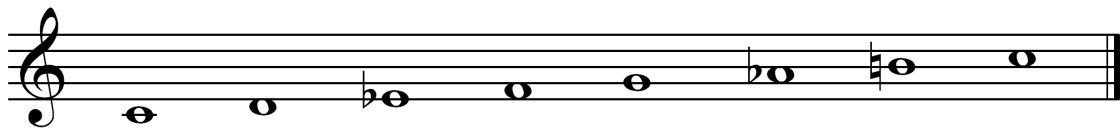
- a) Qual a tonalidade principal da peça? Dó Maior.
- b) Escreva abaixo os tons vizinhos (diretos e indiretos) da tonalidade principal da peça:
- Tons vizinhos diretos: lá menor, Sol Maior, Fá Maior.
- Tons vizinhos indiretos: mi menor, ré menor.
- c) Qual o tom próximo da tonalidade principal da peça? dó menor.
- d) Do compasso 9 ao 16, o compositor fez uma modulação para qual tonalidade?
- Sol Maior.
- e) Qual o *ictus* inicial da obra? Tético.

QUESTÃO 4

Escreva a escala menor na forma harmônica a partir da nota dada.



Ou



Ou



QUESTÃO 5

A partir da escala escrita na questão anterior, escreva e classifique:

a) As tríades encontradas no terceiro, quarto e sexto graus.

Terceiro grau



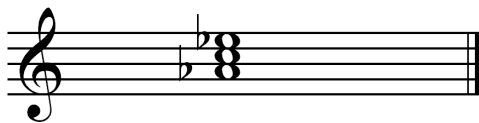
Classificação: 5ª Aumentada.

Quarto grau



Classificação: Perfeito menor.

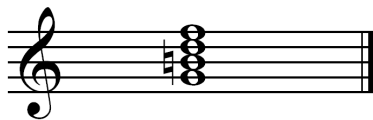
Sexto grau



Classificação: Perfeito Maior.

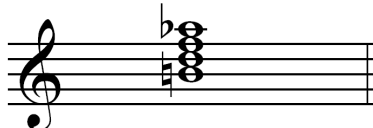
b) As tétrades encontradas no quinto e sétimo graus.

Quinto grau



Classificação: 7ª da Dominante ou PM + 7ªm.

Sétimo grau



Classificação: 7ª diminuta ou 7ª da Sensível ou 5ª diminuta + 7ª diminuta.