

VERIFICAÇÃO DE HABILIDADES E
CONHECIMENTOS ESPECÍFICOS

RESPOSTAS ESPERADAS OFICIAIS

Musicoterapia

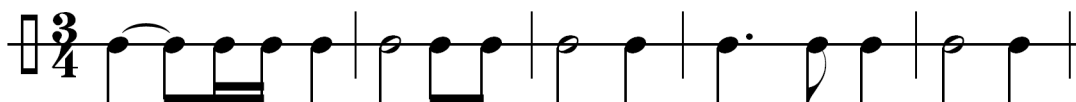
VERIFICAÇÃO DE PERCEPÇÃO E APRECIÇÃO MUSICAL
(Ditado rítmico-melódico)

MUSICOTERAPIA
VERIFICAÇÃO DE PERCEPÇÃO E APRECIÇÃO MUSICAL

DITADO RÍTMICO-MELÓDICO

QUESTÃO 1

Você ouvirá um trecho musical de cinco compassos, que será reproduzido quatro vezes. Escreva a fórmula de compasso e o ritmo deste trecho. Você ouvirá dois compassos de contagem.



Melodia apresentada:



QUESTÃO 2

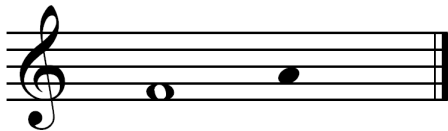
Você ouvirá um trecho da música “Água e Vinho”, de Egberto Gismonti, que será reproduzido quatro vezes. Na figura 1, encontra-se o ritmo de todo o trecho. Na figura 2, dadas a armadura de clave, a fórmula de compasso e a primeira nota, transcreva toda a melodia ouvida: notas e ritmos.



QUESTÃO 3

Você ouvirá cinco intervalos melódicos, reproduzidos quatro vezes cada. Dada a primeira nota, complete e classifique cada intervalo (exemplo: 2ª, 3ª, 4ª, 5ª, 6ª, 7ª, 8ª - maior, menor ou justa).

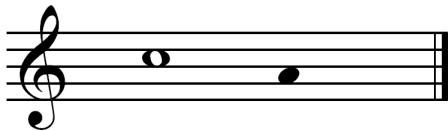
1º intervalo

Classificação: Terça Maior (3ª M).

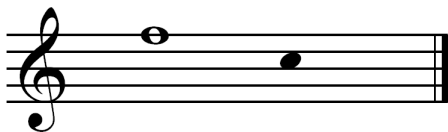
2º intervalo

Classificação: Quinta Justa (5ª J).

3º intervalo

Classificação: Terça menor (3ª m).

4º intervalo

Classificação: Quarta Justa (4ª J).

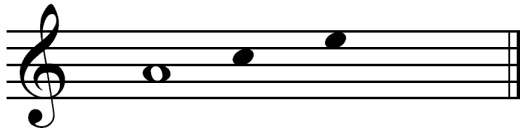
5º intervalo

Classificação: Segunda Maior (2ª M).

QUESTÃO 4

Você ouvirá cinco acordes arpejados, reproduzidos quatro vezes cada. Dada a primeira nota, complete as duas outras notas do acorde e classifique-os como PM ou Pm:

1º acorde arpejado



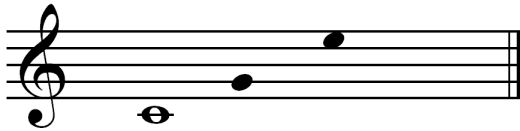
Classificação: Perfeito menor (Pm).

2º acorde arpejado



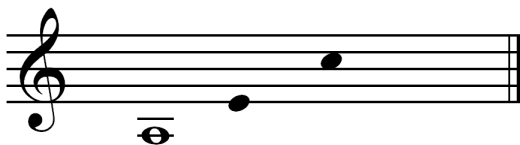
Classificação: Perfeito Maior (PM).

3º acorde arpejado



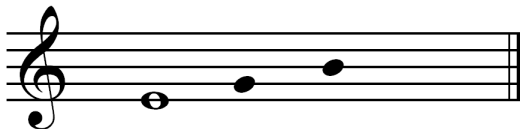
Classificação: Perfeito Maior (PM).

4º acorde arpejado



Classificação: Perfeito menor (Pm).

5º acorde arpejado



Classificação: Perfeito menor (Pm).

QUESTÃO 5

Você ouvirá uma melodia em cuja transcrição faltam dez notas. Complete a melodia transcrita com as notas em suas alturas e ritmos corretos. A melodia será tocada quatro vezes.

The image shows a musical score for a melody completion exercise. It consists of two staves in treble clef, with a key signature of one sharp (F#) and a common time signature (C). The melody is written in a single line across both staves. The first staff contains the first four measures, and the second staff contains the remaining six measures. There are ten empty boxes placed over the notes in the melody, indicating where the student should complete the piece. The notes are: Measure 1: quarter note (F#4), quarter note (G4), quarter note (A4), quarter note (B4); Measure 2: quarter note (A4), quarter note (B4), quarter note (C5), quarter note (B4); Measure 3: quarter note (A4), quarter note (B4), quarter note (C5), quarter note (B4); Measure 4: quarter note (A4), quarter note (B4), quarter note (C5), quarter note (B4); Measure 5: quarter note (A4), quarter note (B4), quarter note (C5), quarter note (B4); Measure 6: quarter note (A4), quarter note (B4), quarter note (C5), quarter note (B4); Measure 7: quarter note (A4), quarter note (B4), quarter note (C5), quarter note (B4); Measure 8: quarter note (A4), quarter note (B4), quarter note (C5), quarter note (B4); Measure 9: quarter note (A4), quarter note (B4), quarter note (C5), quarter note (B4); Measure 10: quarter note (A4), quarter note (B4), quarter note (C5), quarter note (B4).